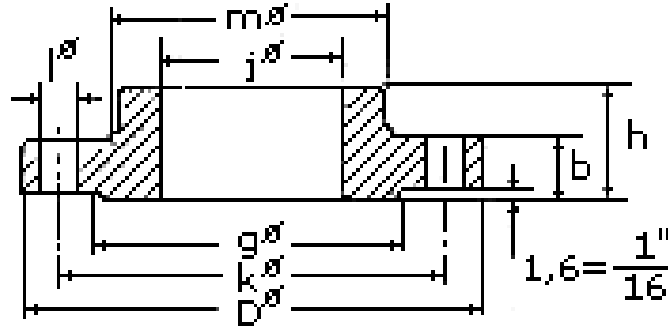


**BRIDA PARA SOLDAR TUBO DENTRO/
SLIP-ON ANSI 150 Lb**



Diámetro nominal	Brida				Cuello	Resalte	Taladros			Peso aprox
	D mm. inches	J mm. inches	b mm. inches	h mm. inches	m mm. inches	g mm. inches	Número	l mm. inches	k mm. inches	Kg. Pounds
1/2"	88,9 3 1/2	22,3 0.88	11,1 7/16	15,9 5/8	30,2 1 3/16	34,9 1 3/8	4	15,9 5/8	60,3 2 3/8	0,5 1
3/4"	98,4 3 7/8	27,7 1.09	12,7 1/2	15,9 5/8	38,1 1 1/2	42,9 1 11/16	4	15,9 5/8	69,8 2 3/4	0,9 2
1"	107,9 4 1/4	34,5 1.36	14,3 9/16	17,5 11/16	49,2 1 15/16	50,8 2	4	15,9 5/8	79,4 3 1/8	0,9 2
1 1/4"	117,5 4 5/8	43,2 1.70	15,9 5/8	20,6 13/16	58,7 2 5/16	63,5 2 1/2	4	15,9 5/8	88,9 3 1/2	1,4 3
1 1/2"	127,0 5	49,5 1.95	17,5 11/16	22,2 7/8	65,1 2 9/16	73,0 2 7/8	4	15,9 5/8	98,4 3 7/8	1,4 3
2"	152,4 6	62,0 2.44	19,1 3/4	25,4 1	77,8 3 1/16	92,1 3 5/8	4	19,0 3/4	120,6 4 3/4	2,3 5
2 1/2"	177,8 7	74,7 2.94	22,2 7/8	28,6 1 1/8	90,5 3 9/16	104,8 4 1/8	4	19,0 3/4	139,7 5 1/2	3,2 7
3"	190,5 7 1/2	90,7 3.57	23,8 15/16	30,2 1 3/16	107,9 4 1/4	127,0 5	4	19,0 3/4	152,4 6	3,6 8
3 1/2"	215,9 8 1/2	103,4 4.07	23,8 15/16	31,7 1 1/4	122,2 4 13/16	139,7 5 1/2	8	19,0 3/4	177,8 7	5,0 11
4"	228,6 9	116,1 4.57	23,8 15/16	33,3 1 5/16	134,9 5 5/16	157,2 6 3/16	8	19,0 3/4	190,5 7 1/2	5,9 13
5"	254 10	143,8 5.66	23,8 15/16	36,5 1 7/16	163,5 6 7/16	185,7 7 5/16	8	22,2 7/8	215,9 8 1/2	6,8 15
6"	279,4 11	170,7 6.72	25,4 1	39,7 1 9/16	192,1 7 9/16	215,9 8 1/2	8	22,2 7/8	241,3 9 1/2	8,6 19
8"	342,9 13 1/2	221,5 8.72	28,6 1 1/8	44,4 1 3/4	246,1 9 11/16	269,9 10 5/8	8	22,2 7/8	298,4 11 3/4	13,6 30

**BRIDA PARA SOLDAR TUBO DENTRO/
SLIP-ON ANSI 150 Lb**



Diámetro nominal	Brida				Cuello	Resalte	Taladros			Peso aprox
	D mm. inches	J mm. inches	b mm. inches	h mm. inches	m mm. inches	g mm. inches	Número	l mm. inches	k mm. inches	Kg. Pounds
10"	406,4 16	276,35 10.88	30,2 1 3/16	49,2 1 15/16	304,8 12	323,8 12 3/4	12	25,4 1	361,9 14 1/4	19,5 43
12"	482,6 19	327,15 12.88	31,8 1 1/4	55,6 2 3/16	365,1 14 3/8	381,0 15	12	25,4 1	431,8 17	29,0 64
14"	533,4 21	359,15 14.14	34,9 1 3/8	57,1 2 1/4	400,0 15 3/4	412,7 16 1/4	12	28,6 1 1/8	476,2 18 3/4	41,0 90
16"	596,9 23 1/2	410,5 16.16	36,5 1 7/16	63,5 2 1/2	457,2 18	469,9 18 1/2	16	28,6 1 1/8	539,7 21 1/4	44,5 98
18"	635,0 25	461,8 18.18	39,7 1 9/16	68,3 2 11/16	504,8 19 7/8	533,4 21	16	31,7 1 1/4	577,8 22 3/4	59,0 130
20"	698,5 27 1/2	513,1 20.20	42,9 1 11/16	73,0 2 7/8	558,8 22	584,2 23	20	31,7 1 1/4	635,0 25	75,0 165
22"	749,3 29 1/2	564,4 22.22	46,0 1 13/16	79,4 3 1/8	609,6 24	641,2 25 1/4	20	34,9 1 3/8	692,1 27 1/4	84 185
24"	812,8 32	615,95 24.25	47,6 1 7/8	82,5 3 1/4	663,6 26 1/8	692,1 27 1/4	20	34,9 1 3/8	749,3 29 1/2	99,8 220



Zona Industrial 2 Carrera 2 Modulo E Galpón 10 Barquisimeto
ventas@vemacero.com Telf/Fax 0251 269-2898
 0251 269-2487 www.vemacero.com